

Speciale kleefband voor rubber traptreden

GOMAN 240

Voor rubber traptreden

HOOFD TOEPASSINGSGBIED:

Voorgevormde traptreden van rubber

GESCHIKT OP:

Tot max. 1 mm structuurdikte trappen van:

- Beton (voorgestroken)
- Zandcement dekvloer (voorgestroken)
- Siersteen/Terrazzo
- Hout
- Metaal (onbehandeld)
- Plamuur/snelcement (voorgestroken)



PRODUCTVOORDELEN/EIGENSCHAPPEN:

Speciaal lijmsysteem voor het snel en veilig verlijmen van rubber trapsystemen. Door het gebruik van Goman 240 is de trap altijd beloopbaar, ook tijdens de verwerking. Goman 240 maakt het mogelijk om oplosmiddelvrij, snel en schoon te werken. Voor binnengebruik.

- ▶ Nora systems – UZIN systeemgarantie
- ▶ Trap blijft steeds toegankelijk
- ▶ Contactlijm overbodig
- ▶ Inpassen en voorstrijken overbodig
- ▶ 3 tot 5 x sneller



TECHNISCHE GEGEVENS:

Verpakking	Doos
Verpakkingsgrootte	1 rol
Houdbaarheid	Minstens 24
Kleur	Transparant met groene wapening
Inlegtijd	Onbeperkt
Droogtijd / Doorhardingstijd	Geen
Beloopbaar	Direct na verlijming
Rollbreedte	240 mm
Rollengte	50 m
Min. verwerkingstemp.	Vloertemperatuur 15 °C
Mechanisch belastbaar	Direct na verlijming
Lassen	Direct na verlijming

*Bij 20 °C en 65 % relatieve luchtvochtigheid.



VOOR nora® trapsystemen

OP ondergronden met een structuur tot 1 mm

VOORBEREIDING VAN DE ONDERGROND:

- ▶ Toepassing: Alleen te gebruiken op trappen, niet op vlakken/grondoppervlakten.
- ▶ Goman 240 is alleen voor norament® voorgevormde traptreden en nora®trappenprofiel T 5044 in combinatie met de nora® bedekking van rubber goedgekeurd.
- ▶ De ondergrond moet blijvend droog, uitgehard, stevig, vlak en vrij van vet, stof en silicone zijn conform de nationaal geldige normen (EN).
- ▶ Acclimatiseren: voorgevormde traptreden, en bedekking volgens de richtlijnen van de fabrikant op de plaats van verwerking laten acclimatiseren.
- ▶ Traprand: de voorste rand van de trede moet recht zijn en aan de vorm van het profiel voldoen. Gebroken of niet rechthoekige randen dienen gerepareerd en voorgestrekken te worden.
- ▶ Binden van stof: stof met een dispersie voorstrijk binden.
- ▶ Zonder voegen: Verlijm de bedekking zonder dat er voegen ontstaan (alleen stroken verwerken). Bij het leggen van tegels het daarop afgestemde technisch advies inwinnen.
- ▶ Afwerking randen: Randprofielen en plinten van rubber zijn voor het verlijmen met Goman 240 ongeschikt.
- ▶ Verwijderen: Er kunnen na het verwijderen van met Goman 240 verlijmde trappen lijmresten op de ondergrond achter blijven. Om die reden is Goman 240 niet geschikt voor bestaande vloeren, die later in hun oorspronkelijke staat weer moeten worden gebruikt.

VERWERKING:

Tips voor het verwerken:

1. Om het op maat snijden gemakkelijker te maken, de handen en het mes vochtig maken
2. De rollen niet op de snijkant leggen zonder het lijmwerende papier

nora voorgevormde traptreden:

- ▶ Breng Goman 240 op het onderste stootbord van de trap op het gehele vlak aan en wrijf het aan.
- ▶ Buig het overstaande gedeelte van Goman 240 om op de traptrede.



- ▶ Breng Goman 240 zonder tussenruimte vanaf de rand van het tweede stootbord aan op de traptrede.
- ▶ De overlapping van Goman 240 niet afsnijden.



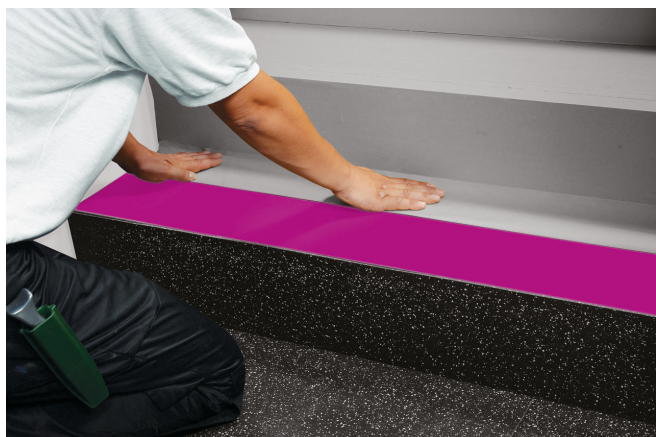
- ▶ Snijdt de voorgevormde traptreden volgens de richtlijnen van de fabrikant op maat.
- ▶ Verwijder de papieren beschermlaag van het onderste stootbord.
- ▶ Monteer het stootbordgedeelte en wrijf het met het aanwrijfkurk volledig vast.



- ▶ Leg de voorgevormde traptrede los op de trede
- ▶ Markeer het snijpunt van traptrede en stootbord en vouw het voor.



- ▶ Vouw vanaf de rand van de trede de helft van de papieren beschermlaag van Goman 240 op.



- ▶ Leg de voorgevormde traprede op de trede en klop de rand met een rubberhamer volledig vast.
- ▶ Trek de omgevouwen papieren beschermlaag naar voren.
- ▶ Wrijf de hele traprede met behulp van het aanwrijfcurk volledig vast.



- ▶ Verwijder de papieren beschermlaag van de traprede.
- ▶ Druk de voorgevormde trap bij de overgang van trede naar stootbord in de hoek.
- ▶ Klap het stootbordgedeelte naar boven en wrijf het met het aanwrijfcurk goed vast.



- ▶ De overstaande rand van de bedekking vlak aan de traprede afsnijden.



Het welprofiel T 5044:

- ▶ Breng Goman 240 op het onderste stootbord van de trap op het gehele vlak aan en wrijf het aan.
- ▶ Buig het overstaande gedeelte van Goman 240 om op de traprede.



- ▶ Breng Goman 240 zonder tussenruimte vanaf de rand van het tweede stootbord aan op de traprede.
- ▶ Snijdt de overlapping niet af.



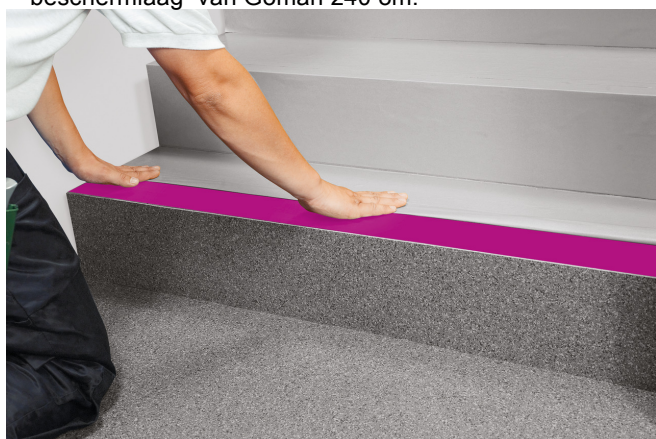
- ▶ Verwijder de papieren beschermlaag van de onderste traprede.
- ▶ Monteer het stootbordgedeelte en wrijf het met behulp van het aanwrijfcurk volledig vast.
- ▶ Het welprofiel T 5044 reinigen en passend leggen.



- ▶ Sla vanaf de rand van de trede 10 cm van de papieren beschermlaag van Goman 240 om.



- ▶ Verwijder de papieren beschermlaag van Goman 240 bij het volgende stootbord.



- ▶ Monteer het passend gemaakte T 5044 en klop het goed vast.
- ▶ De op maat gesneden bedekking in het inschuiflipje van de T 5044 schuiven en fixeren.



- ▶ Druk de bedekking bij de overgang van trede naar stootbord in de hoek.
- ▶ Klap het traptredengedeelte naar boven en wrijf het met behulp van het aanwrijfcurk volledig vast.



- ▶ Verwijder de rest van de papieren beschermlaag tot aan de overgang van de trede naar het stootbord
- ▶ Leg de bedekking en wrijf het vervolgens met behulp van het aanwrijfcurk volledig vast.



- ▶ De overstaande rand van de bedekking vlak aan de traptrede afsnijden.



WERK- EN MILIEUBESCHERMING:

Dit product zelf vereist maakt geen bijzondere maatregelen ter bescherming van de werknemer. Vanwege de hygiëne adviseren wij, tijdens de verwerking van het product niet te eten, te drinken of te roken. Buiten bereik van kinderen bewaren. Meer informatie krijgt u op www.uzin.nl of + 31 57 3737373

VERWIJDERING:

Lege hulzen en kartonnen verpakkingen zijn recyclebaar. Materiaalresten kunnen als huisafval verwijderd worden.

BELANGRIJKE AANWIJZINGEN:

Op een geschikte droge, koele plaats opslaan, zonder instraling van direct zonlicht.

Garantie:

UZIN biedt een garantie van vijf jaar op alle in de leginstructies opgenomen productkenmerken:

Voor de verwerking van onze producten gelden de algemeen aanvaarde regels voor dit vak en de techniek. Omdat wij niet bekend zijn met de wijze waarop en de omstandigheden waaronder producten worden verwerkt en daarom geen invloed hebben, raden wij aan om voor de veiligheid eigen tests met het materiaal te doen.

Test ook altijd of de hechting van de vloerbedekking vast en duurzaam is.

Deze garantie is niet van toepassing in de volgende gevallen:

- ▶ Bij ongebruikelijke invloeden op het product, in het bijzonder van een chemische of mechanische aard
- ▶ Bij een andere toepassing of verwerking dan opgegeven in de leginstructies
- ▶ Altijd voor het verwerken eigen test qua hechting ter plekke doen
- ▶ Er sprake is van vochtinwerking op de tape
- ▶ De tape gelegd is onder 15 °C

KWALITEITS- & MILIEUKEURMERKEN:

- ▶ EMICODE EC 1 PLUS / Zeer emissiearm
- ▶ DE-UZ 113 / Milieuvriendelijk, zeer emissiearm

SAMENSTELLING:

Acrylaat copolymeren, bevochtigers, ontschuimers, kunststof folie, papier.